

ASR2201D ASR2201D-BD

Lecteur Bluetooth étanche et fin



- Se connecte à un contrôleur tiers grâce au protocole **OSDP ou Wiegand** ;
- Prise en charge RS-485 sur une plus longue distance ;



- Utilisation extérieure ;



- Bluetooth ;

Présentation

Le lecteur Bluetooth est capable d'interagir avec votre smartphone. Le lecteur peut recevoir les informations par Bluetooth lorsque votre téléphone se trouve à proximité. Il n'est pas nécessaire d'associer le lecteur au téléphone mobile. Il vous suffit de cliquer sur le bouton de déverrouillage sur l'écran du téléphone mobile ou de secouer votre téléphone. Le nom de l'application est Easy4key, choisissez le contrôle d'accès et scannez le code QR de SmartPSS, puis l'application ajoutera les informations de votre carte d'accès. Après cette étape, votre téléphone devient votre carte d'accès.

Qu'est-ce qu'OSDP ?

Open Supervised Device Protocol (OSDP) est une norme de communications de contrôle d'accès développée par la Security Industry Association (SIA) pour améliorer l'interopérabilité entre les produits de contrôle d'accès et de sécurité. Le protocole OSDP v2.1.5 est utilisé dans la version actuelle du micrologiciel, il s'agit d'une norme reconnue par l'American National Standards Institute (ANSI), et OSDP est constamment amélioré pour conserver sa position de leader de l'industrie.

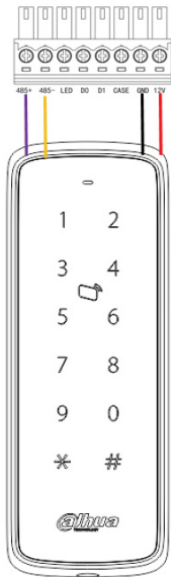
Pourquoi utiliser OSDP ?

Déjà largement utilisé par de nombreux fabricants, la Security Industry Association encourage une adoption à grande échelle de cette norme et recommande de spécifier le protocole OSDP pour toute installation de contrôle d'accès qui exige une véritable sécurité et/ou sera utilisée dans un contexte gouvernemental et tout autre contexte à haut niveau de sécurité.

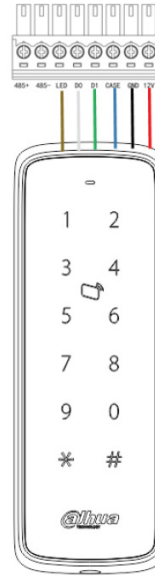
Caractéristiques

- Wiegand 34 bits (26 en option) protocole RS-485
- Prise en charge OSDP ;
- 13,56 MHz (Mifare)
- 125 KHz (EM-ID)
- Conception étanche
- Indicateurs LED rouge, bleu et vert
- Installation en surface

Connexion

**Câblage RS-485**

AWG 24, câble torsadé ;
RS-485 : 1000 m ;
Alimentation : 100 m ;

**Câblage Wiegand**

AWG 24, câble torsadé ;
Wiegand : 40 m ;
Alimentation : 100 m ; un câble
contrôle l'avertisseur et le voyant
LED du lecteur ;

Caractéristiques Techniques

Mode	ASR2201D-B	ASR2201D-BD
------	------------	-------------

Système

Processeur Principal	8 bits
----------------------	--------

Lecture

Format de Lecture	13,56 MHz	125 kHz
-------------------	-----------	---------

Plage de Lecture	3-5 cm (max.)
------------------	---------------

Réponse par Carte	< 0,5 s
-------------------	---------

Portée Bluetooth	0 - 5 m
------------------	---------

Réponse par Bluetooth	<1 s
-----------------------	------

Fonction

Étanchéité	IP65
------------	------

Interface

Vers Contrôleur	RS-485, Wiegand 34 (26 en option)
-----------------	-----------------------------------

Général

Signal Sonore	Avertisseur
---------------	-------------

Indice de Protection	IP65, étanche
----------------------	---------------

Alimentation Électrique	9-15 V CC/100 mA
-------------------------	------------------

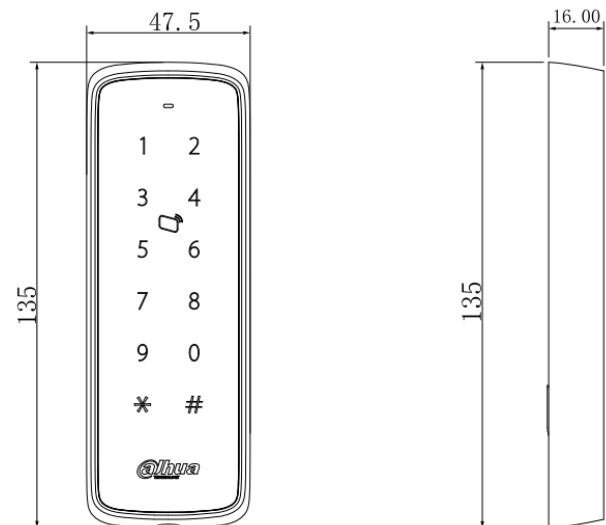
Environnement de Fonctionnement	-30 à 60 °C
---------------------------------	-------------

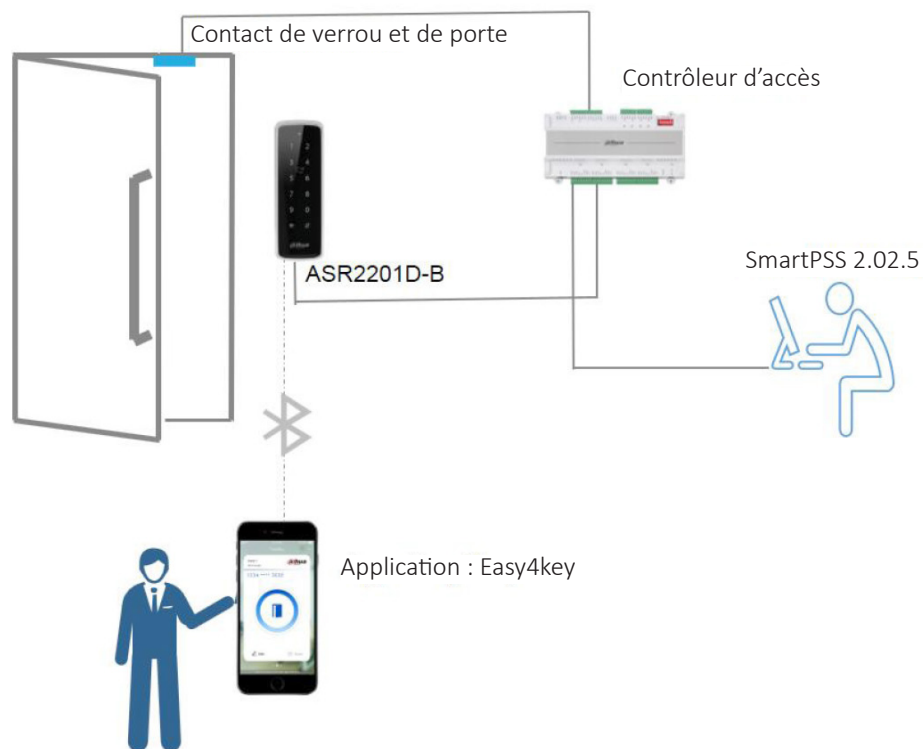
Humidité de Fonctionnement	≤95%
----------------------------	------

Dimensions (l × P × H)	47,5 mm*16 mm*135 mm
------------------------	----------------------

Poids	0,2 Kg
-------	--------

Dimensions





Scannez le code QR pour télécharger l'application

